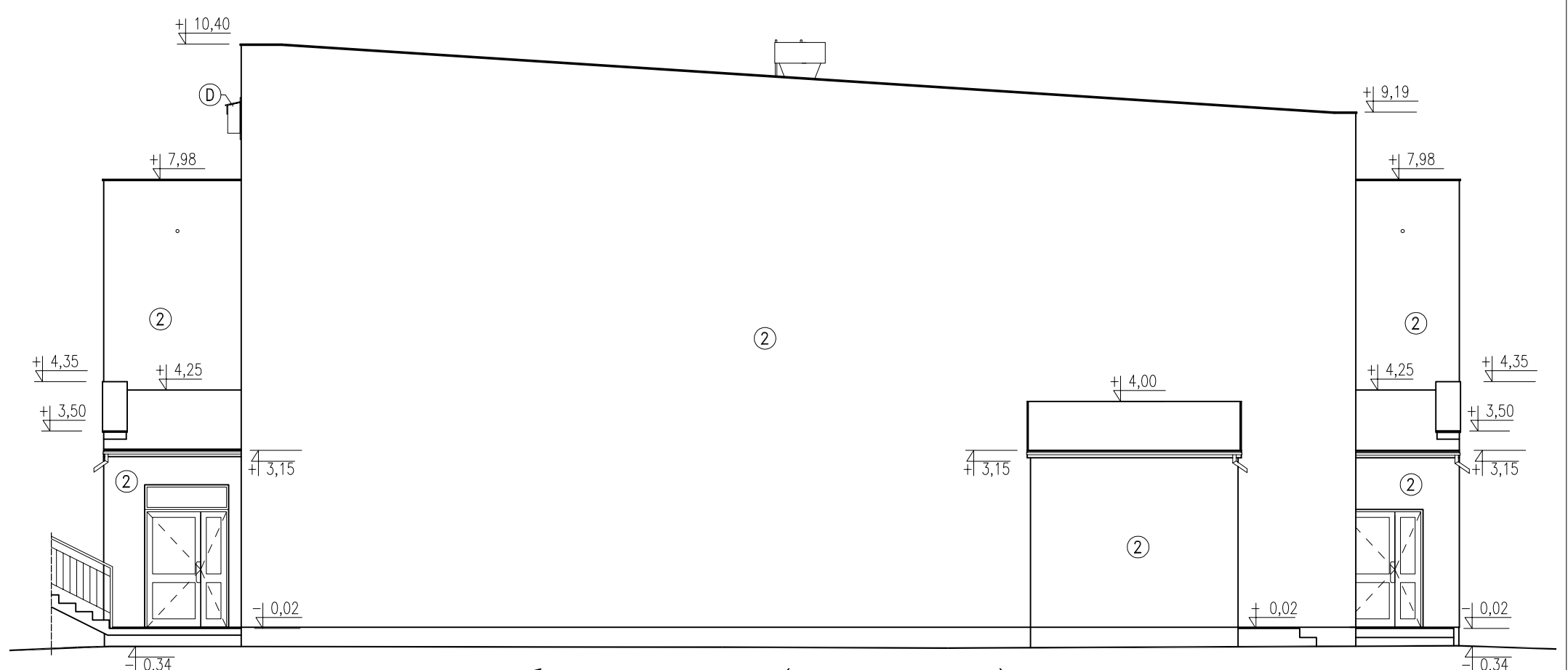


ELEWACJA POŁUDNIOWO-WSCHODNIA (budynek z salą gimnastyczną)



ELEWACJA PÓŁNOCNO-ZACHODNIA (sala gimnastyczna)

Okna PCV w kolorze białym, $U=1,1W/m^2K$.
Ślusarka aluminiowa i drzwi zewn. w kolorze białym, $U=1,1W/m^2K$.
Kominy i gzymsy – tynk elewacyjny w kolorze grafitowym (np. RAL 7012).
Obróbki blacharskie w kolorze grafitowym (np. RAL 7024).
Rynny i rury spustowe stalowe, ocynkowane, malowane w kolorze grafitowym (np. RAL 7024).

Ⓓ – Budki lęgowe dla ptaków (kawek) typu D. szt. 2 na elewacjach północnych lub północno-wschodnich.

- ① – Tynk mozaikowy w kolorze grafitowym (np. RAL 7024).
- ② – Tynk elewacyjny akrylowy w kolorze szarym (np. RAL 7040).
- ③ – Tynk elewacyjny akrylowy w kolorze bordowym (np. RAL 3011).
- ④ – Tynk elewacyjny akrylowy w kolorze grafitowym (np. RAL 7012).

"MWB"			
BIURO PROJEKTÓW I USŁUG BUDOWLANYCH "MWB" 25-385 KIELCE, ul. PROSTA 284C, tel. 606 998 217			
Inwestor:	Powiat Jędrzejowski, ul. 11 Listopada 83, 28-300 Jędrzejów		
TEMAT:	Poprawa efektywności energetycznej placówek edukacyjnych Powiatu Jędrzejowskiego wraz z wykorzystaniem odnawialnych źródeł energii Zespół Szkół Ponadgimnazjalnych w Wodzisławiu, dz. nr ew. 273/6		
PRZEDMIOT RYS.: ELEWACJE PÓŁNOCNO-ZACHODNIE (budynek główny i sala gimnastyczna)	STADIUM: PROJEKT BUDOWLANY	BRANŻA: ARCHITEKTURA	Data: 12.2017
	Nr uprawnień:	Podpis:	Skala:
Projektował:	mgr inż. arch. Marek Góra	202/84	1:100
Opracował:	mgr inż. arch. Szczepan Dejnek	04/DSOKK/2013	Nr rys.:
Opracował:	mgr inż. Monika Walczyk-Bera	SWK/0094/PWOK/07	A-14